

# Prawo unijne w gospodarce wodnej

Leszek Karwowski – Prezes Krajowego Zarządu Gospodarki Wodnej

## Dyrektywy „wodne”

- **Ramowa Dyrektywa Wodna 2000/60/WE (RDW) z dnia 23 października 2000 r.**
- **Dyrektywa 2007/60/WE Parlamentu Europejskiego i Rady z dn. 23 października 2007 r. w sprawie oceny ryzyka powodziowego i zarządzania nim, potocznie zwana **Dyrektywą Powodziową**.**
- **Dyrektywa 91/271/EWG dotycząca oczyszczania ścieków komunalnych, potocznie zwana **Dyrektywą Ściekową****
- **Dyrektywa Rady 91/676/EWG w sprawie ochrony wód przed zanieczyszczeniem powodowanym przez azotany pochodzące ze źródeł rolniczych, potocznie zwana **Dyrektywą Azotanową****



**Dyrektywa Parlamentu Europejskiego i Rady z dnia 23 października 2000 roku ustanawiająca ramy wspólnotowego działania w dziedzinie polityki wodnej UE (tzw. **Ramowa Dyrektywa Wodna**)**

**Obowiązywanie:**

- UE15 – od dnia publikacji
- **Polska – od 1 maja 2004 (akcesja)**

**Nowatorstwo:**

### **ZINTEGROWANE ZARZĄDZANIE ZASOBAMI WODNYMI**

- **Integralne podejście do wód powierzchniowych i podziemnych**
- **Zarządzanie zlewniowe**
- **Uwzględnianie aspektów ekologicznych**
- **Uspołecznienie procesu decyzyjnego**



## **Cel: osiągnięcie dobrego stanu wszystkich wód do 2015 roku**

### **w tym**

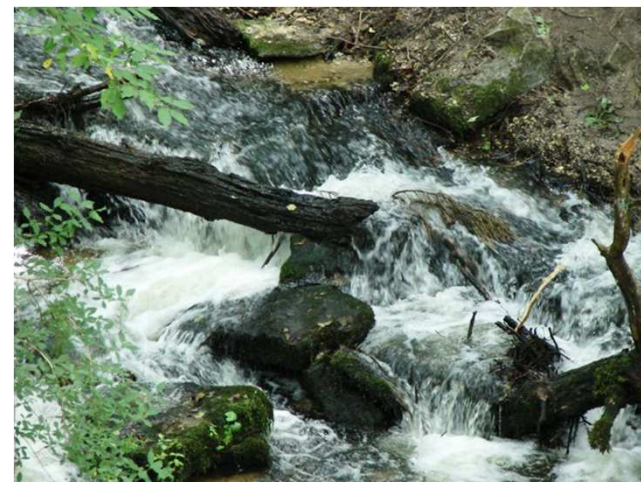
- zapobieganie dalszemu pogarszaniu się ekosystemów wodnych oraz ochrona i poprawa ich stanu
- propagowanie zrównoważonego korzystania z wód opartego na długoterminowej ochronie dostępnych zasobów
- zapewnienie stopniowego ograniczenia zanieczyszczenia wód podziemnych,
- realizacja przedsięwzięć służących stopniowemu ograniczeniu zrzutów, emisji i strat priorytetowych substancji niebezpiecznych

### **ale jednocześnie**

- zaspokojenie uzasadnionego zapotrzebowania na wodę ludności, rolnictwa i przemysłu
- podniesienie skuteczności ochrony w sytuacjach nadzwyczajnych (powódź/susza)

## Transpozycja do prawa krajowego:

- **Ustawa Prawo wodne z dnia 18 lipca 2001 r.**  
**+ najnowsza nowela z 15 stycznia 2011 r.**
- **Ustawa Prawo ochrony środowiska z dn. 27 kwietnia 2001 r.**
- **Ustawa o zbiorowym zaopatrzeniu w wodę i zbiorowym odprowadzaniu ścieków z dn. 7 czerwca 2001 r.**
- **oraz niektóre akty wykonawcze do powyższych ustaw**



**W toku I cyklu planistycznego zrealizowano:**

- **2004: Wstępna charakterystyka obszarów dorzeczy, przegląd wpływu działalności człowieka na środowisko, analizę ekonomiczną korzystania z wód oraz rejestr obszarów chronionych**
- **2006: Programy monitoringu wód i obszarów chronionych**
- **2007/8: Identyfikacja istotnych problemów gospodarki wodnej**
- **2009: Projekty planów gospodarowania wodami i projekt programu wodno-środowiskowego kraju**

## Plany gospodarowania wodami na obszarach dorzeczy:

- Zatwierdzone przez Radę Ministrów **22 lutego 2011 r.**
- Zawartość oraz układ PGW wynika wprost z RDW i ustawy - Prawo wodne
- W dokumentach znajdują się między innymi:
  - cele środowiskowe dla części wód;
  - podsumowanie wyników analizy ekonomicznej;
  - podsumowanie działań zawartych w programie wodno-środowiskowym kraju.



## Co dalej?

Dyrektywa wprowadza ciągły 6-letni cykl planowania gospodarowania wodami, a przygotowywanie edycji kolejnych planów jest poprzedzane analizami skutków oddziaływań wynikających z ustaleń poprzednich planów jak również wprowadzaniem nowych elementów do planów

## A zatem przed nami

- monitoring realizacji programów działań
- przegląd istotnych problemów
- przegląd identyfikacji oddziaływań antropogenicznych
- inne działania

## Aż do...

- 2015 – I aktualizacja planów gospodarowania wodami na obszarach dorzeczy
- 2015/2021/2027 - osiągnięcie dobrego stanu wód



## Dyrektywa 2007/60/WE z dnia 23 października 2007 r. ws. oceny ryzyka powodziowego i zarządzania nim

### Dokumenty planistyczne:

- Wstępna ocena ryzyka powodziowego (2011)
- Mapy zagrożenia powodziowego (2013)
- Mapy ryzyka powodziowego (2013)
- Plany zarządzania ryzykiem powodziowym (2015)



### Wymagania:

- Koordynacja działań w dorzeczach międzynarodowych
- Koordynacja z Ramową Dyrektywą Wodną
- Udział społeczeństwa w procesie planowania
- Podanie do publicznej wiadomości dokumentów planistycznych

## Nowelizacja ustawy

**Ustawa o zmianie ustawy – Prawo wodne oraz  
niektórych innych ustaw z dnia 5 stycznia 2011 r.**

**(Dz.U. z dnia 15 lutego 2011 r. Nr 32 poz.159)**

**weszła w życie w dniu 18 marca 2011 r.**



## Wstępna ocena ryzyka powodziowego

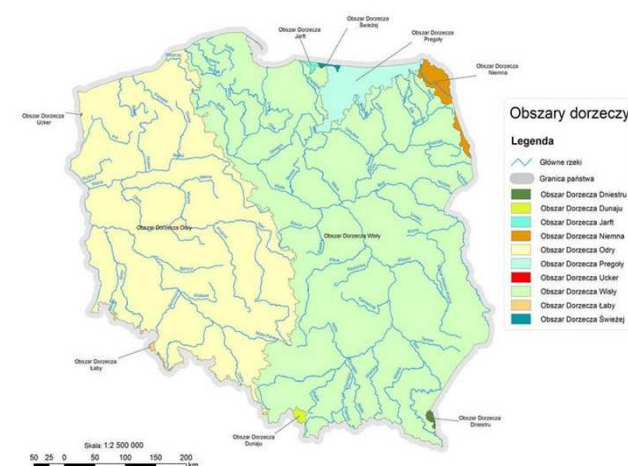
Dla obszarów dorzeczy przygotowuje się wstępną ocenę ryzyka powodziowego.

Wstępna ocena ryzyka powodziowego zawiera w szczególności:

- **opis powodzi historycznych**
- **obszary narażone na niebezpieczeństwo powodzi**  
– obszary, na których istnieje znaczące ryzyko powodzi lub jest prawdopodobne wystąpienie znaczącego ryzyka powodzi

Wstępną ocenę ryzyka powodziowego **przygotowuje Prezes Krajowego Zarządu Gospodarki Wodnej.**

Wstępną ocenę ryzyka powodziowego **od strony morza, w tym morskich wód wewnętrznych, przygotowuje minister właściwy do spraw gospodarki morskiej (...)**



## Mapy zagrożenia powodziowego

**Dla obszarów narażonych na niebezpieczeństwo powodzi** sporządza się mapy zagrożenia powodziowego.

Na mapach zagrożenia powodziowego przedstawia się w szczególności:

- 1) obszary, na których prawdopodobieństwo wystąpienia powodzi jest niskie i wynosi raz na **500** lat lub na których istnieje prawdopodobieństwo wystąpienia zdarzenia ekstremalnego;
- 2) **obszary szczególnego zagrożenia powodzią:**
  - obszary o prawdopodobieństwie powodzi raz na **100 lat**;
  - obszary o prawdopodobieństwie powodzi raz na **10** lat;
  - obszary międzywala;
  - morski pas techniczny.
- 3) obszary obejmujące tereny narażone na zalanie w przypadku:
  - przelania się wód przez koronę wału,
  - zniszczenia lub uszkodzenia wału,
  - zniszczenia lub uszkodzenia budowli piętrzących,
  - zniszczenia lub uszkodzenia budowli ochronnych pasa technicznego.

## Mapy ryzyka powodziowego

**Dla obszarów, dla których opracowano mapy zagrożenia powodziowego,** sporządza się mapy ryzyka powodziowego.

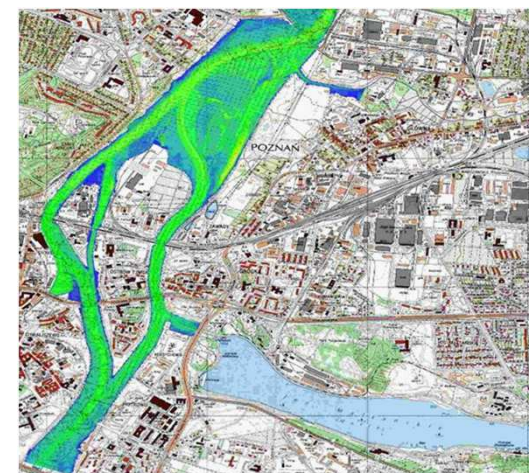
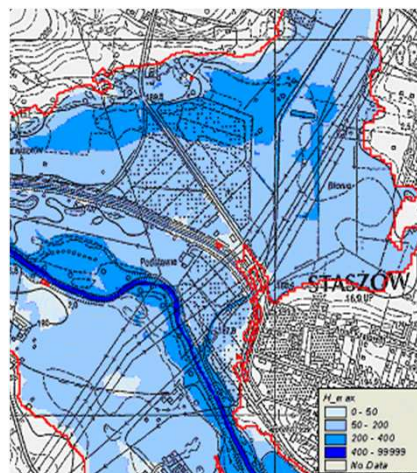
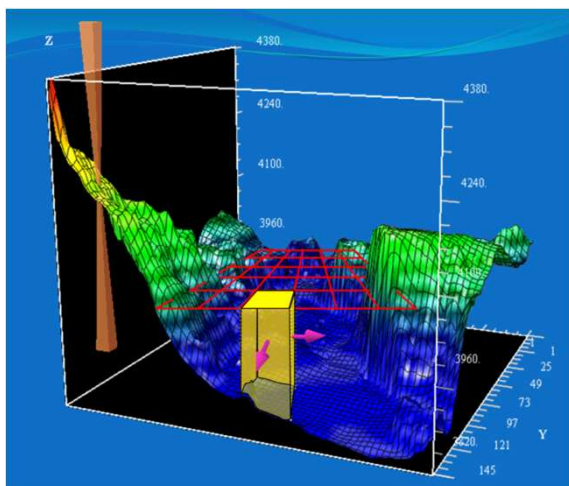
Mapy ryzyka powodziowego przedstawiają:

- szacunkową liczbę mieszkańców, którzy mogą być dotknięci powodzią;
- rodzaje działalności gospodarczej wykonywanej na obszarach zagrożonych;
- instalacje mogące spowodować zanieczyszczenie w przypadku wystąpienia powodzi;
- występowanie: ujęć wody, stref ochronnych ujęć wody lub obszarów ochronnych zbiorników wód śródlądowych; kąpielisk; obszarów Natura 2000, parków narodowych oraz rezerwatów przyrody;
- w uzasadnionych przypadkach obszary zagrożone powodzią, którym towarzyszy transport dużej ilości osadów i rumowiska; oraz potencjalne ogniska zanieczyszczeń wody.

## Mapy zagrożenia i mapy ryzyka powodziowego

Mapy zagrożenia powodziowego oraz mapy ryzyka powodziowego **sporządza Prezes Krajowego Zarządu Gospodarki Wodnej**.

Mapy zagrożenia powodziowego oraz mapy ryzyka powodziowego od strony morza, w tym morskich wód wewnętrznych, przygotowują **dyrektorzy urzędów morskich** i przekazują Prezesowi Krajowego Zarządu Gospodarki Wodnej.



## Plany zarządzania ryzykiem powodziowym

Przygotowują:

- dla obszarów dorzeczy – [Prezes KZGW](#)
- dla regionów wodnych – [dyrektorzy RZGW](#)
- od strony morza i morskich wód wewnętrznych – [minister właściwy do spraw gospodarki morskiej](#)

Plany zarządzania ryzykiem powodziowym zawierają:

- mapę obszaru dorzecza, na której są zaznaczone obszary narażone na niebezpieczeństwo powodzi;
- mapy zagrożenia powodziowego oraz mapy ryzyka powodziowego wraz z opisem wniosków z analizy tych map;
- opis celów zarządzania ryzykiem powodziowym;
- katalog działań służących osiągnięciu celów zarządzania ryzykiem powodziowym, z uwzględnieniem ich priorytetu.

## Wdrożenie postanowień Dyrektywy Powodziowej

### „Informatyczny System Ośłony Kraju (ISOK) przed nadzwyczajnymi zagrożeniami”

Projekt powstaje w **konsorcjum**:



Instytut Meteorologii i Gospodarki Wodnej



Krajowy Zarząd Gospodarki wodnej



Główny Urząd Geodezji i Kartografii



Instytut Łączności



Rządowe Centrum Bezpieczeństwa

Głównym celem projektu jest przygotowanie **wstępnej oceny ryzyka powodziowego, map zagrożenia powodziowego i map ryzyka powodziowego** wraz z **odpowiednim systemem informatycznym** funkcjonalnie zapewniającym zarządzanie informacjami i danymi.



**Postanowienia dyrektywy Rady 91/271/EWG  
dotyczącej oczyszczania ścieków komunalnych są wdrażane przez**

# **KRAJOWY PROGRAM OCZYSZCZANIA ŚCIEKÓW KOMUNALNYCH**

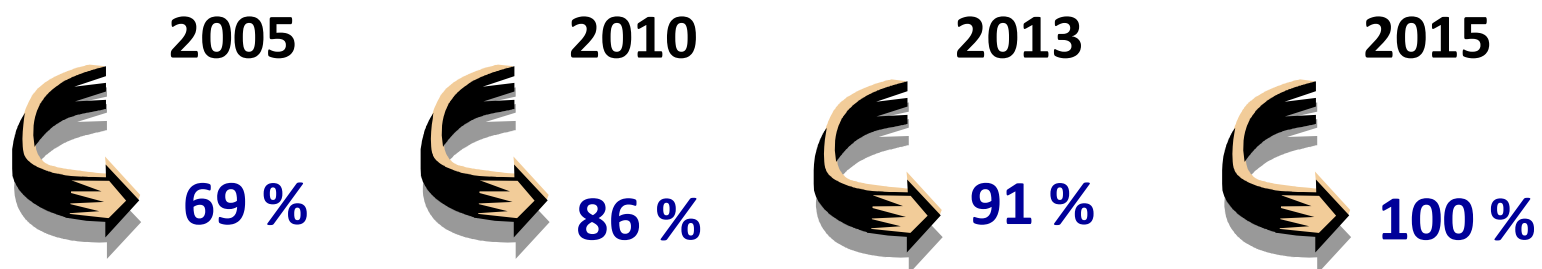
**Cel: Ochrona środowiska wodnego przed niekorzystnymi skutkami zrzutu ścieków  
komunalnych**

## **Cel/zadania:**

- **osiągnięcie standardów jakości odprowadzanych ścieków,**
- **wyposażenie w określonych terminach wszystkich aglomeracji o RLM większej od 2 000 w systemy kanalizacyjne dla ścieków komunalnych i zapewnienia odpowiedniego oczyszczania,**
- **zapewnienie 75% redukcji całkowitego ładunku azotu i fosforu w ściekach komunalnych z terytorium państwa,**
- **właściwe oczyszczania ścieków odprowadzanych z aglomeracji mniejszych od 2000 RLM do estuariów i mniejszych od 10 000 RLM do wód przybrzeżnych,**
- **wyposażenie zakładów sektora rolno-spożywczego o wielkości ponad 4000 RLM w oczyszczalnie ścieków.**

## Ustalenia Traktatu Akcesyjnego dla wdrożenia dyrektywy: do 31 grudnia 2015

- redukcja blisko 100% ładunku zanieczyszczeń biodegradowalnych przy zachowaniu redukcji w terminach:

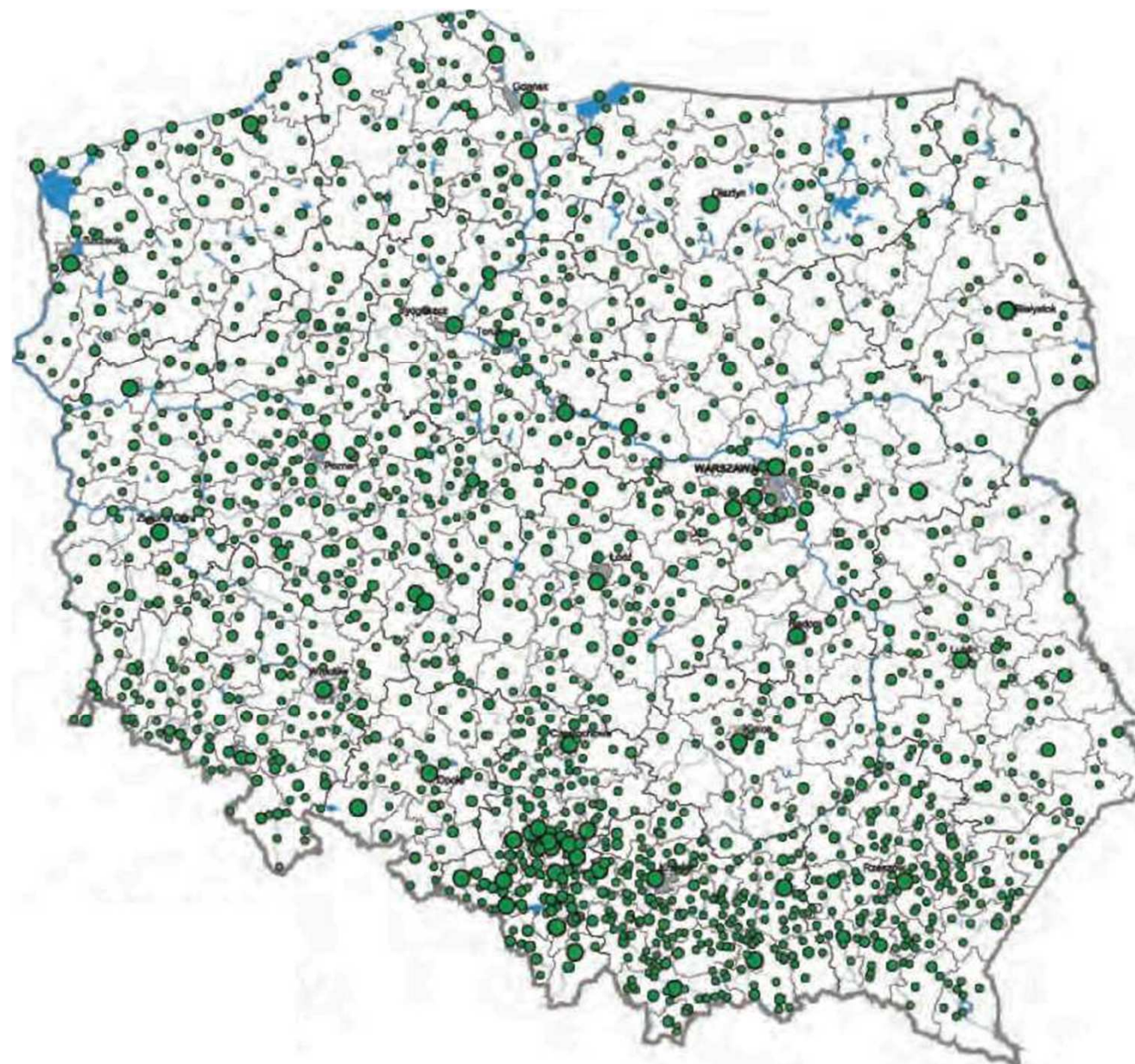


# AKPOŚK 2010

Mapa aglomeracji  
Stan na 28.02.2008 r.

Wielkość aglomeracji

-  > 150 000 RLM
-  100 000 - 150 000 RLM
-  15 000 - 100 000 RLM
-  2000 - 15 000 RLM



# AKPOŚK 2010

1635 aglomeracji

Załącznik 1

Załącznik 2

Załącznik 3

**Aglomeracje priorytetowe  
dla wypełnienia wymogów  
Traktatu Akcesyjnego**

**1313 aglomeracji**

**RLM - 44 161 819**

**(97% całkowitego RLM)**

**Aglomeracje nie stanowiące  
priorytetu dla wypełnienia  
wymogów Traktatu  
Akcesyjnego**

**322 aglomeracje**

**RLM - 1 360 434**

**(3% całkowitego RLM)**

**Aglomeracje pozostałe**

**104 aglomeracje**

**RLM - 474 956**

**lista informacyjna  
o aglomeracjach, które  
zostaną zweryfikowane  
w kolejnej aktualizacji  
programu**

## **AKPOŚK 2010 – zadania do realizacji** (załącznik 1)

### **Zakres rzeczowy:**

- **sieć kanalizacyjna:**

budowa – 30 641 km  
modernizacja – 2 883 km

- **oczyszczalnia ścieków:**

budowa - 177  
modernizacja i/lub rozbudowa - 569  
modernizacja części osadowej - 178

### **Zakres finansowy:**

na sieci kanalizacyjne	19,2 mld zł
na oczyszczalnie ścieków	11,4 mld zł
na zagospodarowanie osadów	<u>1,3 mld zł</u>
	31,9 mld zł

## **Cele Dyrektywy Rady 91/676/EWG (tzw. „azotanowej”):**

- zmniejszenie wód azotanami ze źródeł rolniczych,
- zapobieganie dalszemu zanieczyszczeniu

## **Obszary (strefy) podatne na zanieczyszczenie azotanami:**

- na których występują wody zanieczyszczone,
- na których wody mogą zostać zanieczyszczone, o ile nie zostaną podjęte działania

## **Dyrektywa azotanowa i jej wdrażanie w krajach UE**

**Dyrektywa azotanowa została przyjęta przez w 1991 r. ponieważ Komisja Europejska stwierdziła, że:**

- główne źródło zanieczyszczenia wód, wpływające na wspólnotowe wody, stanowi działalność rolnicza,
- zanieczyszczenie wody azotanami w jednym państwie członkowskim może oddziaływać na wody w innych państwach członkowskich,
- z tych względów niezbędne jest działanie na poziomie wspólnotowym

**Sformułowania i zakres przepisów dyrektywy oznacza, że:**

- państwa członkowskie powinny nie tylko wdrożyć wszystkie środki bezpośrednio wymienione w tym akcie prawnym,
- działania na rzecz ochrony wód przed azotanami nie powinny ograniczać się tylko do stref narażonych, ale także dotyczyć innych obszarów kraju.



## Realizacja obowiązków wynikających z dyrektywy azotanowej w Polsce

- Określenie wód wrażliwych na zanieczyszczenie „azotem rolniczym” – 2003 r.
- Opracowanie programów działań mających na celu ograniczenie odpływu azotu ze źródeł rolniczych dla wyznaczonych obszarów szczególnie narażonych – 2004 r.
- Realizacja zadań wynikających z programów działań dla OSN, obejmujących 2 % powierzchni kraju – w okresie 01.05.2004 do 30.04.2008 r.
- Przegląd i określenie wód wrażliwych na zanieczyszczenie „azotem rolniczym” – 2008 r.
- Opracowanie programów działań mających na celu ograniczenie odpływu azotu ze źródeł rolniczych dla wyznaczonych obszarów szczególnie narażonych – 2008 r.
- Realizacja zadań wynikających z programów działań dla OSN, obejmujących 1,49 % powierzchni kraju – w okresie 01.05.2008 do 30.04.2012 r.
- Sprawozdania do Komisji Europejskiej

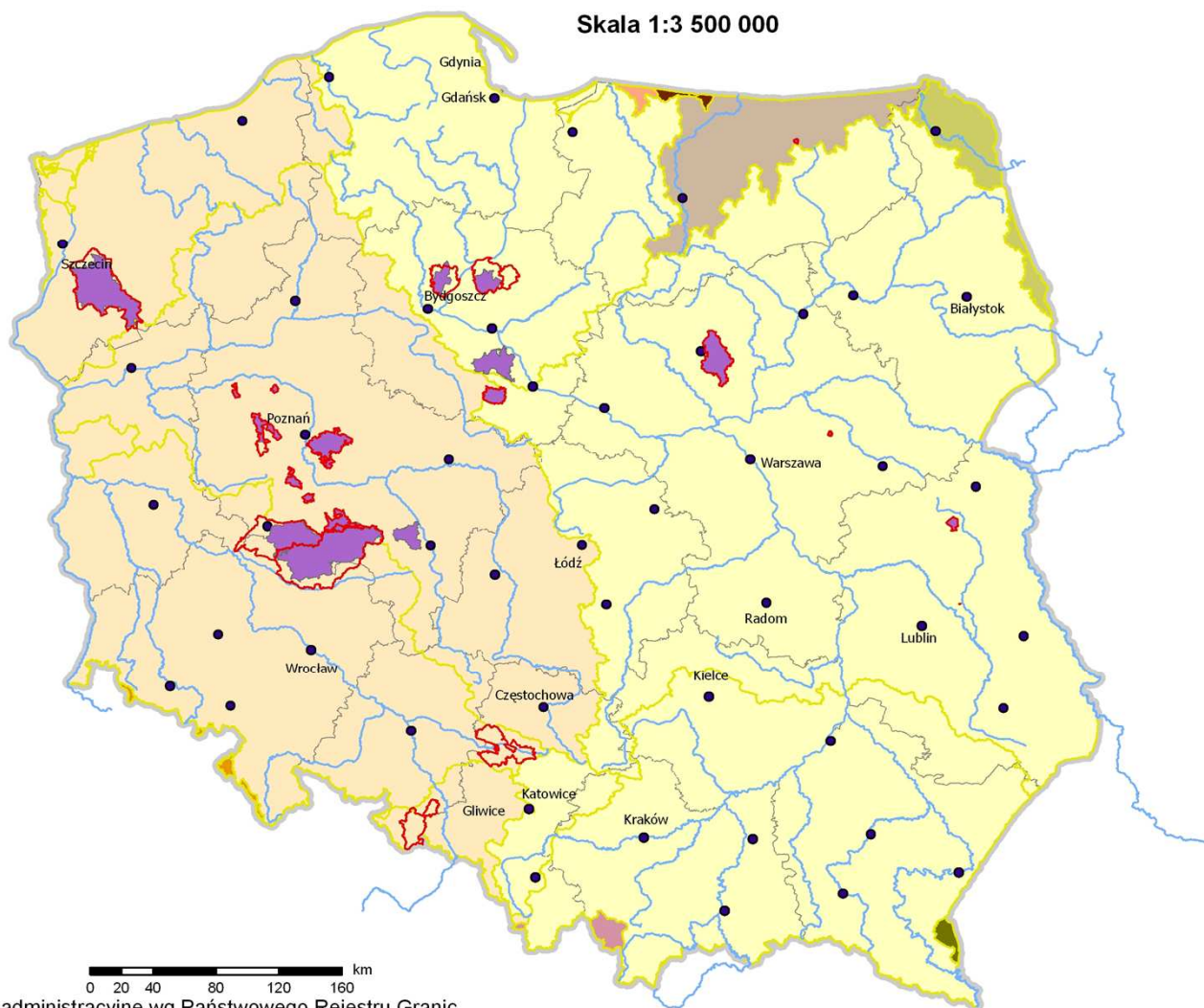
## Bilans powierzchni RZGW i obszarów szczególnie narażonych na azotany pochodzenia rolniczego (OSN)

RZGW	Powierzchnia RZGW	Powierzchnia OSN 2004-2008		Powierzchnia OSN 2008-2012	
	km <sup>2</sup>	km <sup>2</sup>	% powierzchni RZGW	km <sup>2</sup>	% powierzchni RZGW
Gdańsk	33 100	721,00	2,18	613,23	1,87
Gliwice	8 390	317,14	3,78	0,00	0,00
Kraków	43 767	0,00	0,00	0,00	0,00
Poznań	55 098	728,70	1,32	911,05	1,65
Szczecin	20 402	1 098,70	5,38	925,42	4,53
Warszawa	111 160	575,50	0,50	573,24	0,50
Wrocław	39 212	2 823,31	7,20	1 600,20	4,08
POLSKA	Powierzchnia kraju	Powierzchnia OSN 2004-2008		Powierzchnia OSN 2008-2012	
	311 129 km <sup>2</sup>	6 264,35 km <sup>2</sup>	2,00%	4 623,14 km <sup>2</sup>	1,49%

## Obszary szczególnie narażone na azotany pochodzenia rolniczego - zmiany (2004 i 2008 rok)



Skala 1:3 500 000



Granice administracyjne wg Państwowego Rejestru Granic

### Legenda

-  OSN 2004
  -  OSN 2008
  -  Wybrane rzeki
  -  Regiony Wodne
  -  granice województw
- Obszary dorzeczcy**
-  obszar dorzecza Dniestru
  -  obszar dorzecza Dunaju
  -  obszar dorzecza Jarft
  -  obszar dorzecza Niemna
  -  obszar dorzecza Odry
  -  obszar dorzecza Pregoty
  -  obszar dorzecza Ucker
  -  obszar dorzecza Wisły
  -  obszar dorzecza Łaby
  -  obszar dorzecza Świeżej

### **Ramowa Dyrektywa Wodna:**

- brak dostępu do danych niezbędnych do przygotowania planów gospodarowania wodami (pgw);
- brak współpracy w zakresie strategicznych decyzji;
- brak środków finansowych na realizację działań zmierzających do osiągnięcia celów środowiskowych;
- długi proces legislacyjny zatwierdzania pgw – niedotrzymywanie terminów raportowania do KE;

### **Dyrektywa Powodziowa:**

- nieterminowa dostępność do danych niezbędnych dla opracowania map zagrożenia i map ryzyka powodziowego;
- przedłużający się proces zatwierdzenia do finansowania projektu ISOK

### **Dyrektywa Ściekowa:**

- opóźnienia w realizacji inwestycji ujętych w KPOŚK,
- niedostateczny stopień zbierania i oczyszczania ścieków w aglomeracjach.

### **Dyrektywa Azotanowa:**

- brak dostępu do pełnych danych rolniczych;
- brak zapewnienia środków finansowych w ramach Programu Rozwoju Obszarów Wiejskich dla rolników;
- dyskusje z KE w zakresie powierzchni kraju wyznaczonej jako OSN



**DZIĘKUJĘ ZA UWAGĘ**

[www.kzgw.gov.pl](http://www.kzgw.gov.pl)